

1 निम्नलिखित कथनों पर विचार कीजिए :

1. वर्तमान परती भूमि - दो या दो से अधिक कृषि वर्षों के लिए खेती के बिना रह गयी।
2. वर्तमान परती भूमि के अलावा - पिछले 1 से 5 कृषि वर्षों से बिना खेती के रह गयी है।
3. सकल बोया गया क्षेत्र - एक कृषि वर्ष में एक से अधिक बार बोया गया क्षेत्र और शुद्ध बोया गया क्षेत्र के योग को सकल बोया गया क्षेत्र के रूप में जाना जाता है।

उपर्युक्त दिये गये कथनों में से कितने सही हैं?

- (A) केवल एक (B) केवल दो  
(C) सभी तीनों (D) कोई नहीं  
(E) अनुत्तरित प्रश्न

2 निम्नलिखित युग्मों पर विचार कीजिए :

1. भारत का राष्ट्रीय जल मार्ग (NW1) : कोट्टापुरम-कोल्लम विस्तार
2. भारत का राष्ट्रीय जल मार्ग (NW2) : इलाहाबाद-हल्दिया विस्तार
3. भारत का राष्ट्रीय जल मार्ग (NW3) : सदिया-धुबरी विस्तार

उपर्युक्त युग्मों में से कितने युग्म सही सुमेलित हैं?

- (A) केवल एक युग्म  
(B) केवल दो युग्म  
(C) सभी तीनों युग्म  
(D) कोई भी युग्म नहीं  
(E) अनुत्तरित प्रश्न

3 नीचे दो कथन दिये गये हैं

कथन I :

भारत के उत्तर-पश्चिमी भागों में लंबे रेशे वाली (अमेरिकी) कपास को 'नरमा' कहा जाता है।

कथन II :

तुअर, एक महत्त्वपूर्ण दाल को पीले चना के रूप में भी जाना जाता है।

उपर्युक्त कथनों के आलोक में नीचे दिये गये विकल्पों में से सही उत्तर चुनिए :

- (A) कथन I और कथन II दोनों सही हैं।  
(B) कथन I और कथन II दोनों गलत हैं।  
(C) कथन I सही है, लेकिन कथन II गलत है।  
(D) कथन I गलत है, लेकिन कथन II सही है।  
(E) अनुत्तरित प्रश्न

4 हरियाणा क्षेत्र से संबंधित निम्नलिखित ऐतिहासिक घटनाओं को सही कालानुक्रम में व्यवस्थित करें (सबसे पहले से लेकर नवीनतम) :

- I. ब्रिटिश ईस्ट इंडिया कंपनी को हरियाणा का नियंत्रण हस्तांतरित करने के लिए सुरजी-अंजनगांव की संधि।
  - II. हाँसी में जॉर्ज थॉमस के स्वतंत्र राज्य की स्थापना।
  - III. व्यपगत के सिद्धांत के तहत अंग्रेजों द्वारा कैथल राज्य का विलय।
  - IV. नादिर शाह और मुहम्मद शाह के बीच करनाल की लड़ाई।
- (A) IV, II, I, III (B) IV, I, II, III  
(C) II, IV, I, III (D) I, IV, II, III  
(E) अनुत्तरित प्रश्न

5 निम्नलिखित युग्मों पर विचार करें।

1. मच्छर : अंडे, लार्वा, प्यूपा और वयस्क
2. रेशम कीट : अंडा, लार्वा, प्यूपा और वयस्क
3. तिलचट्टे : अंडा, निम्फ, प्यूपा और वयस्क

उपर्युक्त में से कितने युग्म सही ढंग से मेल खाते हैं?

- (A) केवल एक युग्म (B) केवल दो युग्म  
(C) सभी तीनों युग्मों (D) युग्मों में से कोई नहीं  
(E) अनुत्तरित प्रश्न

6 नीचे दो कथन दिये गये हैं:

कथन I :

रबी फसलों में धान, सोयाबीन, अरहर, मक्का और कपास शामिल हैं, जबकि गेहूँ, चना, मटर जैसी फसलें खरीफ फसल हैं।

कथन II :

सब्जियाँ और फल हमें विटामिन और खनिज प्रदान करते हैं और साथ ही अल्प मात्रा में प्रोटीन और वसा भी।

उपर्युक्त कथनों के आलोक में नीचे दिये गये विकल्पों में से सही उत्तर चुनें:

- (A) कथन I और कथन II दोनों सही हैं।  
(B) कथन I और कथन II दोनों गलत हैं।  
(C) कथन I सही है, लेकिन कथन II गलत है।  
(D) कथन I गलत है, लेकिन कथन II सही है।  
(E) अनुत्तरित प्रश्न

7 निम्नलिखित में से कौन-सा/कौन-से सही है/हैं?

1. उर्वरक व्यावसायिक रूप से उपलब्ध वस्तुएँ हैं जो फसलों को नाइट्रोजन, फॉस्फोरस और पोटेशियम प्रदान करते हैं।
2. उर्वरक में काफी मात्रा में कार्बनिक पदार्थ मौजूद होता है, जो मिट्टी के जल-संग्रहण की क्षमता बढ़ाता है।

नीचे दिये गये कोड का उपयोग करके उत्तर का चयन करें।

- (A) केवल 1 (B) केवल 2  
(C) 1 और 2 दोनों (D) न तो 1 और न ही 2  
(E) अनुत्तरित प्रश्न

8 निम्नलिखित युग्मों पर विचार करें:

1. प्राकृतिक गर्भनिरोधक : लैक्टेशनल एमेनोरिया
2. बाधा विधि : *Progestone* प्रोजेस्टेस्ट *Hormone*
3. हार्मोन स्रावित करने वाले IUDs : सहेली

उपर्युक्त में से कितने युग्म सही ढंग से मेल खाते हैं?

- (A) केवल एक युग्म (B) केवल दो युग्म  
(C) सभी तीनों युग्मों (D) युग्मों में से कोई नहीं  
(E) अनुत्तरित प्रश्न

9 नीचे दो कथन दिये गये हैं :

कथन I :

अकबर एवं उसके अभिजात वर्ग ने 1604 ई० में पहली बार तंबाकू देखा था।

कथन II :

अबुल फजल अपने आइन-ए-अकबरी में उत्तर भारत में तंबाकू की खेती एवं उपयोग का बखूबी वर्णन किया है।

उपर्युक्त कथनों के आलोक में नीचे दिये गये विकल्पों में से सही उत्तर चुनिए :

- (A) कथन I और कथन II दोनों सही हैं।
- (B) कथन I और कथन II दोनों गलत हैं।
- (C) कथन I सही है, लेकिन कथन II गलत है।
- (D) कथन I गलत है, लेकिन कथन II सही है।
- (E) अनुत्तरित प्रश्न

10 नीचे दो कथन दिये गये हैं :

कथन I :

ब्रिटिश उपनिवेशवाद के दौरान संथालों को राजमहल की तलहटी में बसाकर इस बड़े इलाके को उनकी भूमि (दामिन-ए-कोह) मानकर खेती करवायी जाती थी।

कथन II :

जमींदार, साहूकार एवं औपनिवेशिक राज के द्वारा संथालों की स्वच्छ की हुई भूमि पर पुनः भारी कर एवं ऊँची ब्याज दर लगाकर हड़प ली जाती थी। इसी कारण बाद में संथाल विद्रोह हुआ था।

उपर्युक्त कथनों के आलोक में नीचे दिये गये विकल्पों में से सही उत्तर चुनिए :

- (A) कथन I और कथन II दोनों सही हैं।
- (B) कथन I और कथन II दोनों गलत हैं।
- (C) कथन I सही है, लेकिन कथन II गलत है।
- (D) कथन I गलत है, लेकिन कथन II सही है।
- (E) अनुत्तरित प्रश्न

11 नीचे दो कथन दिये गये हैं :

कथन I :

रेल-युग प्रारंभ होने से पहले मिर्जापुर शहर दक्कन से आने वाली कपास के लिए संग्रह केंद्र था।

कथन II :

अमेरिकी गृहयुद्ध के कारण बंबई में कपास का उत्पादन लगभग समाप्त हो गया था।

उपर्युक्त कथनों के आलोक में नीचे दिये गये विकल्पों में से सही उत्तर चुनिए :

- (A) कथन I और कथन II दोनों सही हैं।
- (B) कथन I और कथन II दोनों गलत हैं।
- (C) कथन I सही है, लेकिन कथन II गलत है।
- (D) कथन I गलत है, लेकिन कथन II सही है।
- (E) अनुत्तरित प्रश्न

12 नीचे दो कथन दिये गये हैं :

कथन I :

1856 में अवध में एकमुश्त बंदोबस्त नामक ब्रिटिश भूराजस्व व्यवस्था लागू की गयी थी।

कथन II :

एकमुश्त बंदोबस्त में बिचौलिए ताल्लुकदारों को नयी जमीन देकर उनकी आमदनी में बढ़ोतरी की गयी।

उपर्युक्त कथनों के आलोक में नीचे दिये गये विकल्पों में से सही उत्तर चुनिए :

- (A) कथन I और कथन II दोनों सही हैं।
- (B) कथन I और कथन II दोनों गलत हैं।
- (C) कथन I सही है, लेकिन कथन II गलत है।
- (D) कथन I गलत है, लेकिन कथन II सही है।
- (E) अनुत्तरित प्रश्न

13 नीचे दो कथन दिये गये हैं :

कथन I :

प्रति व्यक्ति आय विकास को मापने के लिए पर्याप्त नहीं है।

कथन II :

प्रति व्यक्ति आय को, कुल जनसंख्या को कुल आय से भाग देने के रूप में परिभाषित किया गया है।

उपर्युक्त कथनों के आलोक में नीचे दिये गये विकल्पों में से सही उत्तर चुनिए :

- (A) कथन I और कथन II दोनों सही हैं।  
 (B) कथन I और कथन II दोनों गलत हैं।  
 (C) कथन I सही है, लेकिन कथन II गलत है।  
 (D) कथन I गलत है, लेकिन कथन II सही है।  
 (E) अनुत्तरित प्रश्न

14 नीचे दो कथन दिये गये हैं :

कथन I :

प्रच्छन्न बेरोजगारी भारतीय कृषि में एक संरचनात्मक घटना है।

कथन II :

प्रच्छन्न बेरोजगारी के कारण भारतीय कृषि में अतिरिक्त श्रम इकाइयों की सीमांत उत्पादकता शून्य ( $MP_L = 0$ ) है।  
 उपर्युक्त कथनों के आलोक में नीचे दिये गये विकल्पों में से सही उत्तर चुनिए :

- (A) कथन I और कथन II दोनों सही हैं।  
 (B) कथन I और कथन II दोनों गलत हैं।  
 (C) कथन I सही है, लेकिन कथन II गलत है।  
 (D) कथन I गलत है, लेकिन कथन II सही है।  
 (E) अनुत्तरित प्रश्न

15 निम्नलिखित में से कौन-सा/कौन-से सही है/हैं ?

- संपार्थिक आवश्यकताएँ भूमिहीन मजदूरों के लिए ऋण पहुँच का विस्तार करती हैं।
- बहुराष्ट्रीय निगम घरेलू उत्पादन पैटर्न को प्रभावित कर सकते हैं।

नीचे दिये गये कोड का उपयोग करके उत्तर का चयन करें:

- (A) केवल 1 (B) केवल 2  
 (C) 1 और 2 दोनों (D) न तो 1 और न ही 2  
 (E) अनुत्तरित प्रश्न

16 निम्नलिखित में से कौन-सा/कौन-से सही है/हैं ?

- जीडीपी की गणना किसी दिये गये वर्ष के दौरान किसी देश में उत्पादित सभी अंतिम वस्तुओं और सेवाओं के मूल्य को जोड़कर की जाती है।
- मध्यवर्ती खपत निश्चित परिसंपत्तियों को छोड़कर, उत्पादन प्रक्रिया में निवेश के रूप में वस्तुओं और सेवाओं के मूल्य का प्रतिनिधित्व करती है।

नीचे दिये गये कोड का उपयोग करके उत्तर का चयन करें:

- (A) केवल 1 (B) केवल 2  
 (C) 1 और 2 दोनों (D) न तो 1 और न ही 2  
 (E) अनुत्तरित प्रश्न

17 निम्नलिखित कथनों पर विचार कीजिए :

- औपचारिक ऋण स्रोत सरकारी स्रोतों द्वारा विनियमित होते हैं।
- संस्थागत ऋण का विस्तार साहूकारों पर निर्भरता को कम करता है।
- अनौपचारिक ऋणदाता आमतौर पर आपस में प्रतिस्पर्धा के कारण कम ब्याज दर लेते हैं।

उपर्युक्त दिये गये कथनों में से कितने सही हैं ?

- (A) केवल एक (B) केवल दो  
 (C) सभी तीनों (D) इनमें से कोई नहीं  
 (E) अनुत्तरित प्रश्न

18 निम्नलिखित युग्मों पर विचार कीजिए :

- वाणिज्यिक बैंक : विनियमित ऋण प्रदान करते हैं।
- स्वयं सहायता समूह : समूह को ऋण प्रदान करते हैं।
- अनौपचारिक ऋणदाता : भारतीय रिजर्व बैंक के नियमों के अनुसार ऋण प्रदान करते हैं।

उपर्युक्त युग्मों में से कितने युग्म सही सुमेलित हैं ?

- (A) केवल एक युग्म (B) केवल दो युग्म  
 (C) सभी तीनों युग्म (D) कोई भी युग्म नहीं  
 (E) अनुत्तरित प्रश्न

19 निम्नलिखित कथनों पर विचार कीजिए:

- हरियाणा में राज्य सरकार ब्याज अनुदान प्रदान करती है।
- हरियाणा में सभी प्रकार के विलों के लिए ई-बिलिंग 2018 में शुरू की गयी थी।
- हरियाणा के लिए फसल ऋण पर ब्याज की प्रभावी दर शून्य प्रतिशत है।

ऊपर दिये गये कितने कथन सही हैं?

- (A) केवल 1 (B) केवल 2  
(C) सभी तीनों (D) कोई नहीं  
(E) अनुत्तरित प्रश्न

20 निम्नलिखित कथनों पर विचार कीजिए:

- हरियाणा ने 2008-09 वित्तीय वर्ष में लैंगिक वजत की शुरुआत की।
- वृद्धावस्था सम्मान भत्ता योजना केंद्र सरकार की 100% सहायता से हरियाणा द्वारा चलायी जाती है।
- हरियाणा की प्रति व्यक्ति आय 2025-26 के लिए राष्ट्रीय औसत से अधिक है।

ऊपर दिये गये कितने कथन सही हैं?

- (A) केवल 1 (B) केवल 2  
(C) सभी तीनों (D) कोई नहीं  
(E) अनुत्तरित प्रश्न

21 नीचे दो कथन दिये गये हैं :

कथन I :

उत्पाद शुल्क और कराधान विभाग हरियाणा 4 गैर-जीएसटी वस्तुओं को छोड़कर अन्य वस्तुओं की विक्री पर वैट लगाता है।

कथन II :

शराब पर उत्पाद शुल्क संग्रह हरियाणा में राज्य सरकार के लिए राजस्व के प्रमुख स्रोतों में से एक है।

उपर्युक्त कथनों के आलोक में नीचे दिये गये विकल्पों में से सही उत्तर चुनिए :

- (A) कथन I और कथन II दोनों सही हैं।  
(B) कथन I और कथन II दोनों गलत हैं।  
(C) कथन I सही है, लेकिन कथन II गलत है।  
(D) कथन I गलत है, लेकिन कथन II सही है।  
(E) अनुत्तरित प्रश्न

22 निम्नलिखित युग्मों पर विचार कीजिए :

जलडमरूमध्य

समुद्र/खाड़ी इसके द्वारा जुड़े हुए हैं

- होरमुज़ जलडमरूमध्य : लाल सागर और अदन की खाड़ी
- डेविस जलडमरूमध्य : वाफिन खाड़ी और लैब्राडोर सागर
- बोस्पोरस जलडमरूमध्य : काला सागर और मर्मा का सागर

उपर्युक्त युग्मों में से कितने युग्म सही सुमेलित हैं?

- (A) केवल एक युग्म (B) केवल दो युग्म  
(C) सभी तीनों युग्म (D) कोई भी युग्म नहीं  
(E) अनुत्तरित प्रश्न

23 निम्नलिखित कथनों पर विचार कीजिए :

- कुरोशियो प्रशांत महासागर में एक ठंडी महासागर धारा है।
- कुरोशियो महासागर धारा उष्णकटिबंधों से दक्षिणी ध्रुव की ओर बहती है।
- कुरोशियो उत्तरी प्रशांत महासागर के पश्चिमी भाग में एक महासागर धारा है।

उपर्युक्त दिये गये कथनों में से कितने सही हैं?

- (A) केवल एक (B) केवल दो  
(C) सभी तीनों (D) कोई नहीं  
(E) अनुत्तरित प्रश्न

24 निम्नलिखित जानकारी पर विचार करें :

	उत्पत्ति	नदी	राज्य/केंद्रशासित प्रदेश
1.	ब्रह्मगिरि पहाड़ियाँ	कावेरी	कर्नाटक
2.	वेरीनाग में एक झरना	घनाव	जम्मू और कश्मीर
3.	अमरकंटक पठार	गोदावरी	मध्य प्रदेश

उपर्युक्त में से कितनी पंक्तियों में दी गयी जानकारी सही ढंग से मेल खाती है?

- (A) केवल एक (B) केवल दो  
(C) सभी तीनों (D) कोई नहीं  
(E) अनुत्तरित प्रश्न

25 हरियाणा की 'परिवार पहचान पत्र' (पी पी पी) योजना के संदर्भ में, निम्नलिखित में से कौन-सा कथन सही है/हैं?

1. यह हरियाणा में रहने वाले प्रत्येक परिवार के लिए 8 अंकों की विशिष्ट अल्फान्यूमेरिक आईडी बनाने को अनिवार्य करता है।

2. पी पी पी के माध्यम से प्राप्त डेटा हरियाणा परिवार पहचान अधिनियम, 2021 के तहत कानूनी रूप से संरक्षित है, जो हरियाणा ट्रस्ट आधारित पठन प्राधिकरण को डेटा संरक्षक के रूप में नामित करता है।

(A) केवल 1 (B) केवल 2

(C) 1 और 2 दोनों (D) न तो 1 और न ही 2

(E) अनुत्तरित प्रश्न

26 निम्नलिखित में से कितने जी आई (भौगोलिक संकेतक) टैग आधिकारिक रूप से, विशेष रूप से या संयुक्त रूप से हरियाणा राज्य के साथ जुड़े हुए हैं?

1. फुलकारी

2. बासमती चावल

3. सिरसा किल्ला

4. रोहतक रेवड़ी

(A) केवल एक (B) केवल दो

(C) केवल तीन (D) सभी चारों

(E) अनुत्तरित प्रश्न

27 सूची I (प्रमुख बिजली / औद्योगिक परियोजनाएँ) को सूची II (स्थान / जिला) के साथ मिलाएँ और सही कोड का चयन करें।

सूची-I (परियोजना)

सूची-II (जिला)

I. गोरखपुर परमाणु

a. झज्जर

ऊर्जा संयंत्र

II. राजीव गांधी ताप

b. हिसार

विद्युत् परियोजना

III. महात्मा गांधी सुपर

c. फतेहाबाद

थर्मल पावर परियोजना

IV. दीनबंधु छोटू राम

d. यमुनानगर

ताप विद्युत् संयंत्र

(A) I-c, II-b, III-a, IV-d

(B) I-b, II-c, III-d, IV-a

(C) I-c, II-a, III-b, IV-d

(D) I-d, II-b, III-a, IV-c

(E) अनुत्तरित प्रश्न

28 हरियाणा के निम्नलिखित पारंपरिक लोक मेलों को हिंदू पंचांग के महीनों के कालानुक्रम में व्यवस्थित करें जो आमतौर पर (चैत्र से) मनाये जाते हैं :

1. मसानी मेला (गुरुग्राम)

2. कपाल मोचन मेला (यमुनानगर)

3. गुग्गा नौमी मेला

4. फाल्गु मेला (फराल)

(A) I, III, IV, II (B) I, IV, III, II

(C) III, I, IV, II (D) IV, I, III, II

(E) अनुत्तरित प्रश्न

29 सूची I (स्वतंत्रता सेनानियों / हरियाणा के सुधारकों) को सूची II (संबद्ध पत्रिकाएँ / योगदान) के साथ मिलान करें और सही कोड का चयन करें:

- |                          |                                    |
|--------------------------|------------------------------------|
| सूची-I (व्यक्तित्व)      | सूची-II (योगदान / पत्रिका)         |
| I. सर छोटू राम           | a. 'संदेश' (साप्ताहिक समाचार पत्र) |
| II. पंडित नेकी राम शर्मा | b. 'जाट गजट' (उर्दू साप्ताहिक)     |
| III. लाला मुरलीधर        | c. 'हरियाणा तिलक' (उर्दू / हिन्दी) |
| IV. श्रीराम शर्मा        | d. खेर-अंदेश (समाचार पत्र)         |
- (A) I-b, II-a, III-d, IV-c  
 (B) I-b, II-c, III-a, IV-d  
 (C) I-a, II-b, III-c, IV-d  
 (D) I-c, II-a, III-d, IV-b  
 (E) अनुत्तरित प्रश्न

30 अभिकथन A:

हरियाणा क्षेत्र में 1857 के विद्रोह में एक केंद्रीकृत नेतृत्व का अभाव था जिससे एक एकीकृत सैन्य अभियान के बजाय खंडित आदिवासी और स्थानीय किसान विद्रोह हुए।

कारण R:

विद्रोह शुरू होने से पहले झज्जर के नवाब अब्दुर रहमान खान की रणनीतिक हत्या ने हरियाणा विद्रोहियों की केंद्रीय कमान का सिर-कलम कर दिया।

- (A) A और R दोनों सही हैं और R, A की सही व्याख्या है।  
 (B) A और R दोनों सही हैं, लेकिन R, A की सही व्याख्या नहीं है।  
 (C) A सही है, लेकिन R गलत है।  
 (D) A गलत है, लेकिन R सही है।  
 (E) अनुत्तरित प्रश्न

31 हरियाणा की नदी अपवहन तंत्र के बारे में निम्नलिखित में से कितने कथन सही हैं?

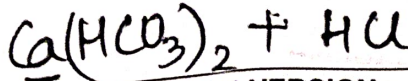
- मारकंडा नदी, एक अल्पकालिक धारा, राज्य में प्रवेश करने के बाद अपना नाम बदलकर अरुणा नदी कर लेती है।
  - साहिबी नदी मेवात पहाड़ियों से निकलती है और यमुना की एक प्रमुख सहायक नदी है, जो ओखला के पास इसमें मिलती है।
  - तांगरी नदी मार्कंडा नदी की एक सहायक नदी है और मोरनी पहाड़ियों से निकलती है।
  - दृश्यद्वती नदी को आमतौर पर आधुनिक चौटांग नदी प्रणाली के रूप में पहचाना जाता है।
- (A) केवल एक (B) केवल दो  
 (C) केवल तीन (D) सभी चारों  
 (E) अनुत्तरित प्रश्न

32 निम्नलिखित में से कौन-सा हरियाणा के 'बागर' क्षेत्र का सबसे अच्छा वर्णन करता है?

- (A) पूर्वी जिलों में यमुना नदी से बने बाढ़ के मैदान।  
 (B) भारी क्षरण वाली, अवनलिका वाली भूमि विशेष रूप से शिवालिकों की तलहटी में पायी जाती है।  
 (C) राजस्थान सीमा के साथ शुष्क, रेतीले उच्च भूमि क्षेत्र जहाँ रेत के टीले स्थानांतरित होते हैं।  
 (D) रोहतक और सोनीपत जैसे मध्य जिलों में अत्यधिक उपजाऊ, निचले में दोमट मैदान हैं।  
 (E) अनुत्तरित प्रश्न

PS MAZINTL

NaHCO<sub>3</sub>



HINDI VERSION



35 नीचे दो कथन दिये गये हैं:

33 नीचे दो कथन दिये गये हैं:

कथन I :

विकृत अल्कोहल में थोड़ी मात्रा में मिथेनॉल होता है, जो एक विषैला पदार्थ है।

कथन II :

मिथेनॉल विषैला होता है, क्योंकि यह यकृत में ऑक्सीकृत होकर मेथानोइक अम्ल बनाता है, जो प्रोटोप्लाज़्म को जमा देता है।

उपर्युक्त कथनों के आलोक में नीचे दिये गये विकल्पों में से सही उत्तर चुनें:

- (A) कथन I और कथन II दोनों सही हैं।
- (B) कथन I और कथन II दोनों गलत हैं।
- (C) कथन I सही है, लेकिन कथन II गलत है।
- (D) कथन I गलत है, लेकिन कथन II सही है।
- (E) अनुत्तरित प्रश्न

34 निम्नलिखित जानकारी पर विचार करें:

	कॉलम-A	कॉलम-B	कॉलम-C
1.	धुआँ	कोलाइड	ठोस रूप में गैस
2.	दूध	इमल्शन	समांगी
3.	झाँवा पत्थर	फोम	विषमांगी

उपर्युक्त पंक्तियों में से कितनी पंक्तियों में दी गयी जानकारी सही ढंग से मेल खाती है?

- (A) केवल एक
- (B) केवल दो
- (C) सभी तीनों
- (D) कोई नहीं
- (E) अनुत्तरित प्रश्न

कथन I :

सभी धातुएँ हाइड्रोक्लोरिक अम्ल के साथ प्रतिक्रिया करने पर हाइड्रोजन गैस उत्पन्न करती हैं।

कथन II :

सोडियम को छोड़कर सभी धातुओं के हाइड्रोजन कार्बोनेट, अम्लों के साथ प्रतिक्रिया करके अनुकूल लवण, कार्बन डाइऑक्साइड और जल देते हैं।

उपर्युक्त कथनों के आलोक में नीचे दिये गये विकल्पों में से सही उत्तर चुनें:

- (A) कथन I और कथन II दोनों सही हैं।
- (B) कथन I और कथन II दोनों गलत हैं।
- (C) कथन I सही है, लेकिन कथन II गलत है।
- (D) कथन I गलत है, लेकिन कथन II सही है।
- (E) अनुत्तरित प्रश्न

36 निम्नलिखित कथनों पर विचार कीजिए:

1. दाँतों की सड़न या दंत क्षय तब शुरू होता है जब शक्कर पर क्रिया करने वाले जीवाणु अल्कोहल उत्पन्न करते हैं, जो एनैमल को नरम या विखनिजित करते हैं।
2. दाँतों की सड़न या दंत क्षय तब शुरू होता है जब शक्कर पर क्रिया करने वाले जीवाणु एसीटोन उत्पन्न करते हैं, जो एनैमल को नरम या विखनिजित करते हैं।
3. दाँतों की सड़न या दंत क्षय तब शुरू होता है जब शक्कर पर क्रिया करने वाले जीवाणु अम्ल उत्पन्न करते हैं, जो एनैमल को नरम या विखनिजित करते हैं।

ऊपर दिये गये कथनों में से कितने सही हैं?

- (A) केवल एक
- (B) केवल दो
- (C) सभी तीनों
- (D) कोई नहीं
- (E) अनुत्तरित प्रश्न

37 निम्नलिखित कथनों पर विचार करें :

1. अंतर-राज्य परिषद् राज्यों के बीच विवादों की जाँच कर सकता है।
2. यह उन विषयों पर चर्चा कर सकता है जिनमें राज्यों या सघ और एक या अधिक राज्यों का समान स्वार्थ है।
3. अंतर-राज्य परिषद् में केंद्र शासित प्रदेशों का प्रतिनिधित्व नहीं है।

उपर्युक्त दिये गये कथनों में से कितने सही हैं ?

- (A) केवल एक (B) केवल दो  
(C) सभी तीनों (D) कोई नहीं  
(E) अनुत्तरित प्रश्न

38 निम्नलिखित कथनों पर विचार करें:

1. स्थिर वेग से गतिमान वस्तु पर लगने वाला कुल बल शून्य होता है।
2. क्रिया और प्रतिक्रिया बल एक ही पिंड पर कार्य करते हैं।
3. अल्पकाल के लिए लगने वाला एक बड़ा बल संवेग में बड़ा परिवर्तन उत्पन्न कर सकता है।

ऊपर दिये गये कथनों में से कितने सही हैं ?

- (A) केवल एक (B) केवल दो  
(C) सभी तीनों (D) कोई नहीं  
(E) अनुत्तरित प्रश्न

39 निम्नलिखित युग्मों पर विचार करें:

1. यदि सिलिअरी : नेत्र लेंस की फोकल मांसपेशियाँ शिथिल हों लंबाई बढ़ जाती है
2. यदि नेत्र लेंस मोटा : निकटवर्ती वस्तुओं को हो जाय स्पष्ट रूप से देख पाना संभव हो जाता है
3. सामान्य दृष्टि वाले : निकट बिंदु लगभग 25 एक युवा वयस्क के सेंटीमीटर होता है लिए

उपर्युक्त में से कितने युग्म सही ढंग से मेल खाते हैं ?

- (A) केवल एक युग्म  
(B) केवल दो युग्म  
(C) सभी तीनों युग्म  
(D) कोई भी युग्म नहीं  
(E) अनुत्तरित प्रश्न

40 निम्नलिखित कथनों पर विचार करें:

1. ध्वनि की तीव्रता मूलतः उसकी आवृत्ति द्वारा निर्धारित होती है।
2. ध्वनि तरंग की आवृत्ति एक माध्यम से दूसरे माध्यम में जाने पर नहीं बदलती।
3. औसत मनुष्य के कान की श्रव्य सीमा लगभग 20 हर्ट्ज से 20 किलो हर्ट्ज तक होती है।

ऊपर दिये गये कथनों में से कितने सही हैं ?

- (A) केवल एक (B) केवल दो  
(C) सभी तीनों (D) कोई नहीं  
(E) अनुत्तरित प्रश्न

41 निम्नलिखित युगों पर विचार कीजिए :

1. पथमार : अश्व डाक व्यवस्था
2. उलुक : पैदल डाक व्यवस्था
3. दावा : संदेशवाहक

उपर्युक्त युगों में से कितने युग सही सुमेलित हैं ?

- (A) केवल एक युग
- (B) केवल दो युग
- (C) सभी तीनों युग
- (D) कोई भी युग नहीं
- (E) अनुत्तरित प्रश्न

42 निम्नलिखित युगों पर विचार कीजिए :

1. बर्नियर : डाक प्रणाली की कुशलता का वर्णन करता है।
2. इब्नबतूता : भारत की हमेशा यूरोप की श्रेष्ठता से तुलना करता है।
3. अबुल फजल : भूमि राजस्व को 'राजत्व का पारिश्रमिक' अर्थात् प्रजा को सुरक्षा प्रदान करने के बदले की गयी माँग बताता है, न कि लगान।

उपर्युक्त युगों में से कितने युग सही सुमेलित हैं ?

- (A) केवल एक युग
- (B) केवल दो युग
- (C) सभी तीनों युग
- (D) कोई भी युग नहीं
- (E) अनुत्तरित प्रश्न

43 निम्नलिखित युगों पर विचार कीजिए :

(संकलन) (संबंधित है)

1. सियार-उल-औलिया : तजकिरा अर्थात् सूफी संतों की जीवनियों का स्मरण
2. मक्तुबात-ए-इमाम : मक्तुबात अर्थात् लिखे हुए पत्रों का संकलन
3. फवाइद-अल-फुआद : मुलफुजात अर्थात् सूफी संतों की बातचीत

उपर्युक्त युगों में से कितने युग सही सुमेलित हैं ?

- (A) केवल एक युग
- (B) केवल दो युग
- (C) सभी तीनों युग
- (D) कोई भी युग नहीं
- (E) अनुत्तरित प्रश्न

44 निम्नलिखित युगों पर विचार कीजिए :

1. डुआर्टे वार्वोसा : पुर्तगाली
2. निकोलो दे कॉन्ती : रूसी
3. अफानासी निकितिन : इतालवी

उपर्युक्त युगों में से कितने युग सही सुमेलित हैं ?

- (A) केवल एक युग
- (B) केवल दो युग
- (C) सभी तीनों युग
- (D) कोई भी युग नहीं
- (E) अनुत्तरित प्रश्न

45 निम्नलिखित युगों पर विचार कीजिए :

(विजयनगर तथ्य) (संबंध)

1. हिरिया : नहर
2. कमलपुरम् : मंच
3. अमर नायक : सेनापति

उपर्युक्त युगों में से कितने युग सही सुमेलित हैं ?

- (A) केवल एक युग
- (B) केवल दो युग
- (C) सभी तीनों युग
- (D) कोई भी युग नहीं
- (E) अनुत्तरित प्रश्न

46 निम्नलिखित युगों पर विचार कीजिए :

1. नलयिरादिव्यप्रबंधम् : तमिल भाषा में शैव भजनों का संकलन
2. अंडाल : विष्णु की प्रेयसी
3. तवरम : अप्पार, संबंदर और सुंदरा की कविताएँ

उपर्युक्त युगों में से कितने युग सही सुमेलित हैं ?

- (A) केवल एक युग
- (B) केवल दो युग
- (C) सभी तीनों युग
- (D) कोई भी युग नहीं
- (E) अनुत्तरित प्रश्न

47 निम्नलिखित युग्मों पर विचार कीजिए :

1. किगाली संधि : हाइड्रोफ्लोरोकार्बन (HFCs) को चरणबद्ध तरीके से कम करना।
2. पेरिस समझौता : 2015 में अपनाया गया।
3. मॉन्ट्रियल प्रोटोकॉल : जैव विविधता के नुकसान को संबोधित करता है।

उपर्युक्त युग्मों में से कितने युग्म सही सुमेलित हैं ?

- (A) केवल एक युग्म (B) केवल दो युग्म  
(C) सभी तीनों युग्म (D) कोई भी युग्म नहीं  
(E) अनुत्तरित प्रश्न

48 संयुक्त राष्ट्र आर्थिक और सामाजिक परिषद् (ECOSOC) के संबंध में निम्नलिखित कथनों पर विचार कीजिए :

1. सदस्यों का निर्वाचन क्षेत्रीय प्रतिनिधित्व के आधार पर किया जाता है।
2. भारत को एशिया-प्रशांत समूह के अन्तर्गत 2026-28 कार्यकाल के लिए निर्वाचित किया गया है।
3. ECOSOC संयुक्त राष्ट्र सुरक्षा परिषद् का एक सहायक अंग है।

उपर्युक्त दिये गये कथनों में से कितने सही हैं ?

- (A) केवल एक (B) केवल दो  
(C) सभी तीनों (D) कोई नहीं  
(E) अनुत्तरित प्रश्न

49 निम्नलिखित कथनों पर विचार कीजिए :

1. भारत-मध्य पूर्व-यूरोप आर्थिक गलियारे (IMEC) का उद्देश्य भारत और यूरोप के बीच संपर्क बढ़ाना है।
2. IMEC में रेल और समुद्रवर्ती दोनों घटक शामिल हैं।
3. चीन IMEC का संस्थापक भागीदार नहीं है।

उपर्युक्त दिये गये कथनों में से कितने सही हैं ?

- (A) केवल एक (B) केवल दो  
(C) सभी तीनों (D) कोई नहीं  
(E) अनुत्तरित प्रश्न

50 निम्नलिखित कथनों पर विचार कीजिए :

1. भारत 2070 तक शुद्ध शून्य उत्सर्जन प्राप्त करने के लिए प्रतिबद्ध है।
2. राष्ट्रीय स्तर पर निर्धारित योगदान (NDCs) पेरिस समझौते के तहत प्रस्तुत किये जाते हैं।
3. NDC लक्ष्य अंतरराष्ट्रीय कानून के तहत कानूनी रूप से बाध्यकारी हैं।

उपर्युक्त दिये गये कथनों में से कितने सही हैं ?

- (A) केवल एक (B) केवल दो  
(C) सभी तीनों (D) कोई नहीं  
(E) अनुत्तरित प्रश्न

51 नीचे दो कथन दिये गये हैं :

कथन I :

प्रोजेक्ट चीता का उद्देश्य चीतों को उनके विलुप्त होने के बाद भारत में फिर से लाना है।

कथन II :

इस परियोजना को राष्ट्रीय बाघ संरक्षण प्राधिकरण द्वारा कार्यान्वित किया जाता है।

उपर्युक्त कथनों के आलोक में नीचे दिये गये विकल्पों में से सही उत्तर चुनिए :

- (A) कथन I और कथन II दोनों सही हैं।  
(B) कथन I और कथन II दोनों गलत हैं।  
(C) कथन I सही है, लेकिन कथन II गलत है।  
(D) कथन I गलत है, लेकिन कथन II सही है।  
(E) अनुत्तरित प्रश्न

52 नीचे दो कथन दिये गये हैं :

कथन I :

पैसिफिक रिंग ऑफ फायर उच्च भूकंपीय और ज्वालामुखी गतिविधि से जुड़ा हुआ है।

कथन II :

यह भारत के हिंद महासागर तट के साथ स्थित है।

उपर्युक्त कथनों के आलोक में नीचे दिये गये विकल्पों में से सही उत्तर चुनिए :

- (A) कथन I और कथन II दोनों सही हैं।  
(B) कथन I और कथन II दोनों गलत हैं।  
(C) कथन I सही है, लेकिन कथन II गलत है।  
(D) कथन I गलत है, लेकिन कथन II सही है।  
(E) अनुत्तरित प्रश्न

53 निम्नलिखित जानकारी पर विचार कीजिए :

संगठन/समझौते	विशेषता
1. UNFCCC	जलवायु वार्ता के लिए ढाँचा
2. क्योटो प्रोटोकॉल	सभी देश के लिए कानूनी रूप से बाध्यकारी उत्सर्जन में कमी के लक्ष्य
3. ग्लोबल कॉम्पैक्ट फोर माइग्रेशन	कानूनी रूप से बाध्यकारी समझौता

उपर्युक्त में से कितनी पंक्तियों में दी गयी जानकारी सही ढंग से मेल खाती है?

- (A) केवल एक (B) केवल दो  
(C) सभी तीनों (D) कोई नहीं  
(E) अनुत्तरित प्रश्न

54 निम्नलिखित जानकारी पर विचार कीजिए :

कार्यक्रम/पहल	विशेषता
1. भारतनेट परियोजना	भारत के ग्रामीण क्षेत्रों में ब्रॉडबैंड संपर्क प्रदान करने का उद्देश्य।
2. राष्ट्रीय विद्युत् गतिशीलता मिशन	ईवी अपनाने और बुनियादी ढाँचे का समर्थन करता है।
3. प्रधानमंत्री सहज बिजली हर घर योजना	घरों में खाना पकाने के लिए स्वच्छ गैस उपलब्ध करती है।

उपर्युक्त में से कितनी पंक्तियों में दी गयी जानकारी सही ढंग से मेल खाती है?

- (A) केवल एक (B) केवल दो  
(C) सभी तीनों (D) कोई नहीं  
(E) अनुत्तरित प्रश्न

55 निम्नलिखित जानकारी पर विचार कीजिए :

सम्मेलन	विशेषता
1. UNTOC	पालेर्मो कन्वेंशन के नाम से भी जाना जाता है।
2. UNOAC	एकमात्र कानूनी रूप से बाध्यकारी सार्वभौमिक भ्रष्टाचार-रोधी साधन है।
3. संयुक्त राष्ट्र स्पॉटलाइट पहल	सिर्फ IMF द्वारा लागू की गयी।

उपर्युक्त में से कितनी पंक्तियों में दी गयी जानकारी सही ढंग से मेल खाती है?

- (A) केवल एक (B) केवल दो  
(C) सभी तीनों (D) कोई नहीं  
(E) अनुत्तरित प्रश्न

56 निम्नलिखित में से कौन-सा/कौन-से सही है/हैं?

1. IPCC द्वारा वैश्विक कार्बन बजट 2024 जारी किया गया है।
2. यह वैश्विक कार्बन डाइऑक्साइड उत्सर्जन और सिंक को खोज निकालता है।

नीचे दिये गये कोड का उपयोग करके उत्तर का चयन करें:

- (A) केवल 1 (B) केवल 2  
(C) 1 और 2 दोनों (D) न तो 1 और न ही 2  
(E) अनुत्तरित प्रश्न

57 निम्नलिखित में से कौन-सा/कौन-से सही है/हैं?

1. भारत ने लाइबेरिया में पहली समस्त महिला गठित पुलिस इकाई तैनात की।
2. संयुक्त राष्ट्र शांति अभियान केवल संयुक्त राष्ट्र महासभा द्वारा अधिदेशाधीन है।

नीचे दिये गये कोड का उपयोग करके उत्तर का चयन करें:

- (A) केवल 1 (B) केवल 2  
(C) 1 और 2 दोनों (D) न तो 1 और न ही 2  
(E) अनुत्तरित प्रश्न

58 निम्नलिखित जानकारी पर विचार करें :

	भू-आकृति का नाम	भू-आकृति का प्रकार	एजेंट
1.	लैपीज	निक्षेपण	भूमिगत जल
2.	सीफ़	निक्षेपण	हवा
3.	हॉर्न	अपरदनकारी	हिमनद

उपर्युक्त में से कितनी पंक्तियों में दी गयी जानकारी सही ढंग से मेल खाती है ?

- (A) केवल एक (B) केवल दो  
(C) सभी तीनों (D) कोई नहीं  
(E) अनुत्तरित प्रश्न

59 निम्नलिखित कथनों पर विचार कीजिए :

- जब नदियाँ एक पहाड़ी से निकलती हैं और सभी दिशाओं में बहती हैं, तो जलनिकासी पैटर्न को 'ट्रैलिस' पैटर्न के रूप में जाना जाता है।
- एक पेड़ की शाखाओं से मिलता-जुलता जल निकासी पैटर्न को 'अभिकेन्द्री' (सेन्द्रीपेटल) जलनिकासी पैटर्न के रूप में जाना जाता है।
- जब नदियाँ किसी झील या गर्त में सभी दिशाओं से अपना पानी छोड़ती हैं तो पैटर्न को 'द्रुमाकृतिक (डेंड्राइटिक) पैटर्न' के रूप में जाना जाता है।

उपर्युक्त दिये गये कथनों में से कितने सही हैं ?

- (A) केवल एक (B) केवल दो  
(C) सभी तीनों (D) कोई नहीं  
(E) अनुत्तरित प्रश्न

60 निम्नलिखित कथनों पर विचार कीजिए :

- नीलगिरि वायोस्फीयर रिजर्व में दो लुप्तप्राय पशु प्रजातियों, नीलगिरि ताहर और शेर-पूँछ वाले मकाक की सबसे बड़ी ज्ञात आबादी है।
- समुद्री गाय, समुद्री जानवरों की एक लुप्तप्राय प्रजाति, गल्फ ऑफ मन्नार वायोस्फीयर रिजर्व में पायी जाती है।
- पश्चिमी घाट से प्राप्त फूलों के पौधों में से लगभग 80% नीलगिरि वायोस्फीयर रिजर्व में पाये जाते हैं।

उपर्युक्त दिये गये कथनों में से कितने सही हैं ?

- (A) केवल एक (B) केवल दो  
(C) सभी तीनों (D) कोई नहीं  
(E) अनुत्तरित प्रश्न

61 निम्नलिखित कथनों पर विचार कीजिए :

- मिजोरम, जिसे 'मोलासिस बेसिन' के रूप में भी जाना जाता है, नरम असंपिंडित निक्षेप से बना है।
- 'बुग्याल' महान् हिमालय शृंखलाओं के ऊँचे क्षेत्रों में ग्रीष्मकालीन घास के मैदान हैं।
- लोकटक झील मिजोरम में स्थित है।

उपर्युक्त दिये गये कथनों में से कितने सही हैं ?

- (A) केवल एक (B) केवल दो  
(C) सभी तीनों (D) कोई नहीं  
(E) अनुत्तरित प्रश्न

62 नीचे दो कथन दिये गये हैं

कथन I :

महासागरीय सतह पर उच्चतम तापमान भूमध्य रेखा पर दर्ज किया जाता है।

कथन II :

महासागरों का अधिकतम तापमान उनकी सतह पर दर्ज किया जाता है।

उपर्युक्त कथनों के आलोक में नीचे दिये गये विकल्पों में से सही उत्तर चुनिए :

- (A) कथन I और कथन II दोनों सही हैं।  
 (B) कथन I और कथन II दोनों गलत हैं।  
 (C) कथन I सही है, लेकिन कथन II गलत है।  
 (D) कथन I गलत है, लेकिन कथन II सही है।  
 (E) अनुत्तरित प्रश्न

63 निम्नलिखित जानकारी पर विचार करें :

स्थान	खनिज/ऊर्जा	राज्य
1. कुद्रेमुख	लौह अयस्क	कर्नाटक
2. बालाघाट	मैंगनीज	मध्य प्रदेश
3. कटनी	बॉक्साइट	छत्तीसगढ़

उपर्युक्त में से कितनी पंक्तियों में दी गयी जानकारी सही ढंग से मेल खाती है?

- (A) केवल एक (B) केवल दो  
 (C) सभी तीनों (D) कोई नहीं  
 (E) अनुत्तरित प्रश्न

64 निम्नलिखित जानकारी पर विचार करें :

खेती का प्रकार	विशेषताएँ	क्षेत्र
1. चलवासी पशुचारण	आदिकालीन निर्वाह गतिविधि	सहारा और एशियाटिक रेगिस्तान
2. विस्तृत वाणिज्यिक अनाज की खेती	गेहूँ मुख्य फसल है।	मध्य अक्षांश की अर्ध-शुष्क भूमि के आंतरिक भाग
3. भूमध्यसागरीय कृषि	यह दाक्षा-कृषि (विटिकल्चर) के लिए जाना जाता है।	यूरोप, ईरान और कनाडा में भूमध्यसागरीय तटीय कृषि

उपर्युक्त में से कितनी पंक्तियों में दी गयी जानकारी सही ढंग से मेल खाती है?

- (A) केवल एक (B) केवल दो  
 (C) सभी तीनों (D) कोई नहीं  
 (E) अनुत्तरित प्रश्न

65 निम्नलिखित कथनों पर विचार कीजिए :

- ओडिशा में उच्च श्रेणी का हेमाटाइट अयस्क बादामपहाड़ खदानों में प्राप्ता जाता है।
- झारखंड में प्रसिद्ध बैलाडिला शृंखला की पहाड़ियों में बहुत उच्च श्रेणी के हेमाटाइट पाये जाते हैं।
- कर्नाटक के बेल्लारी-चित्रदुर्ग-चिक्कमंगलुरु-तुमकुरु पट्टी में लौह अयस्क का बड़ा भंडार है।

उपर्युक्त दिये गये कथनों में से कितने सही हैं?

- (A) केवल एक (B) केवल दो  
 (C) सभी तीनों (D) कोई नहीं  
 (E) अनुत्तरित प्रश्न

66 अभिकथन A:

हरियाणा के दक्षिण-पश्चिमी जिलों में उत्तर-पूर्वी जिलों की तुलना में काफी कम मानसून वर्षा होती है।

कारण R:

दक्षिण-पश्चिम में अरावली शृंखला एक विशाल पर्वतीय अवरोध के रूप में कार्य करती है, जो बंगाल की खाड़ी शाखा की नमी से भरी हवाओं को अवरुद्ध करती है।

- (A) A और R दोनों सही हैं और R, A की सही व्याख्या है।  
 (B) A और R दोनों सही हैं, लेकिन R, A की सही व्याख्या नहीं है।  
 (C) A सही है, लेकिन R गलत है।  
 (D) A गलत है, लेकिन R सही है।  
 (E) अनुत्तरित प्रश्न

67 हरियाणा पंचायती राज अधिनियम, 1994 और उसके बाद के संशोधनों के संदर्भ में, सरपंच के पद के लिए चुनाव लड़ने वाले उम्मीदवार के लिए निम्नलिखित में से कितने मानदंड अनिवार्य हैं ?

1. उम्मीदवार के पास अपने आवासीय परिसर में एक कार्यात्मक शौचालय होना चाहिए।
2. सामान्य श्रेणी के पुरुष उम्मीदवार को मैट्रिक (10वीं) परीक्षा उत्तीर्ण होना चाहिए।
3. उम्मीदवार पर किसी भी प्राथमिक कृषि सहकारी समिति (पी ए सी एस) का कोई बकाया नहीं होना चाहिए।
4. उम्मीदवार की न्यूनतम आयु 25 वर्ष होनी चाहिए।

- (A) केवल एक (B) केवल दो  
 (C) केवल तीन (D) सभी चारों

68 हरियाणा में राष्ट्रपति शासन (अनुच्छेद 356) लागू करने के संबंध में निम्नलिखित कथनों पर विचार कीजिए :

1. हरियाणा में इसके गठन के बाद से तीन बार राष्ट्रपति शासन लगाया जा चुका है।
2. हरियाणा में राष्ट्रपति शासन की पहली घटना 1967 में राव बीरेंद्र सिंह के नेतृत्व वाली संयुक्त विधायक दल सरकार के पतन के बाद हुई थी।

- (A) कथन 1 और कथन 2 दोनों सही हैं।  
 (B) कथन 1 और कथन 2 दोनों गलत हैं।  
 (C) कथन 1 सही है, लेकिन कथन 2 गलत है।  
 (D) कथन 1 गलत है, लेकिन कथन 2 सही है।  
 (E) अनुत्तरित प्रश्न

69 अभिकथन A:

1966 में स्थापित जे. सी. शाह आयोग ने सर्वसम्मति से चंडीगढ़ और खरड़ तहसील को नवगठित राज्य हरियाणा में शामिल करने की सिफारिश की।

कारण R:

1961 की भाषाई जनगणना ने चंडीगढ़ और खरड़ तहसील दोनों में निर्णायक हिंदी भाषी बहुमत का संकेत दिया।

- (A) A और R दोनों सही हैं और R, A की सही व्याख्या है।  
 (B) A और R दोनों सही हैं, लेकिन R, A की सही व्याख्या नहीं है।  
 (C) A सही है, लेकिन R गलत है।  
 (D) A गलत है, लेकिन R सही है।  
 (E) अनुत्तरित प्रश्न

70 निम्नलिखित युग्मों पर विचार करें:

1. कृषि : संघ सूची
2. पशुधन और पशुपालन : राज्य सूची
3. शिक्षा : समवर्ती सूची

उपर्युक्त युग्मों में से कितने युग्म सही सुमेलित हैं ?

- (A) केवल एक युग्म
- (B) केवल दो युग्म
- (C) सभी तीनों युग्म
- (D) कोई भी युग्म नहीं
- (E) अनुत्तरित प्रश्न

71 निम्नलिखित कथनों पर विचार करें :

1. संसद् विधि द्वारा किसी राज्य में विधानपरिषद् का निर्माण कर सकती है, यदि राज्य की विधानसभा साधारण बहुमत से इस सम्बन्ध में प्रस्ताव पारित करती है।
2. राज्य की विधानपरिषद् को समाप्त करने में उस राज्य की विधानसभा की कोई भूमिका नहीं होती।
3. किसी राज्य की विधानपरिषद् में सदस्यों की कुल संख्या उस राज्य की विधानसभा में सदस्यों की कुल संख्या के एक तिहाई से अधिक नहीं हो सकती है।
4. विधानपरिषद् के 1/12 सदस्यों का चुनाव राज्य में रहने वाले उन व्यक्तियों द्वारा किया जाता है जो कम से कम तीन वर्षों का स्नातक हैं।

उपर्युक्त दिये गये कथनों में से कितने सही हैं ?

- (A) केवल एक कथन
- (B) केवल दो कथन
- (C) केवल तीन कथन
- (D) सभी चारों कथन
- (E) अनुत्तरित प्रश्न

72 निम्नलिखित कथनों पर विचार करें :

1. ग्राम सभा में, गाँव के भीतर रहने वाली पूरी आबादी शामिल होती है।
2. पंचायतों के निर्वाचन भारत के निर्वाचन आयोग द्वारा आयोजित किये जाते हैं।
3. 5 वर्ष के पूर्ण समय से पहले विघटित पंचायत, बार में पुनर्गठन होता है, केवल शेष बची हुई अवधि के लिए कार्य करती है।
4. पंचायतों को राज्य द्वारा कर लगाने की शक्ति दी जा सकती है।

उपर्युक्त दिये गये कथनों में से कितने सही हैं ?

- (A) केवल एक कथन
- (B) केवल दो कथन
- (C) केवल तीन कथन
- (D) सभी चारों कथन
- (E) अनुत्तरित प्रश्न

73 निम्नलिखित युग्मों पर विचार करें :

1. जनजाति सलाहकार परिषद् : चौथी अनुसूची
2. स्वायत्त जिले : छठी अनुसूची
3. प्रादेशिक परिषद् : पाँचवीं अनुसूची

उपर्युक्त युग्मों में से कितने युग्म सही सुमेलित हैं ?

- (A) केवल एक युग्म
- (B) केवल दो युग्म
- (C) सभी तीनों युग्म
- (D) कोई भी युग्म नहीं
- (E) अनुत्तरित प्रश्न

74 भारतीय अर्थव्यवस्था की वर्तमान क्षेत्रीय संरचना के निम्नलिखित युग्मों पर विचार कीजिए - आर्थिक सर्वेक्षण 2025-26 :

1. प्राथमिक क्षेत्र : सकल घरेलू उत्पाद में सबसे कम हिस्सेदारी के साथ रोजगार में सबसे बड़ा हिस्सा।
2. द्वितीयक क्षेत्र : सकल घरेलू उत्पाद में दूसरे सबसे बड़े योगदान के साथ रोजगार में सबसे कम हिस्सेदारी।
3. तृतीयक क्षेत्र : सकल घरेलू उत्पाद में सबसे बड़ा योगदान।

उपर्युक्त युग्मों में से कितने युग्म सही सुमेलित हैं ?

- (A) केवल एक युग्म (B) केवल दो युग्म  
(C) सभी तीनों युग्म (D) कोई भी युग्म नहीं  
(E) अनुत्तरित प्रश्न

75 निम्नलिखित जानकारी पर विचार करें :

	प्रमाणन चिह्न	उत्पाद
1.	हॉल मार्क	एलपीजी सिलेंडर और इलेक्ट्रॉनिक सामान
2.	ISI मार्क	गहने
3.	एगमार्क	खाद्य पदार्थ जैसे खाद्य तेल और शहद

उपर्युक्त में से कितनी पंक्तियों में दी गयी जानकारी सही ढंग से मेल खाती है ?

- (A) केवल एक (B) केवल दो  
(C) सभी तीनों (D) कोई नहीं  
(E) अनुत्तरित प्रश्न

76 निम्नलिखित जानकारी पर विचार करें :

	ज़िला	आर्थिक विशेषता-I	आर्थिक विशेषता-II
1.	पानीपत	कपड़ा उद्योग केंद्र	हथकरघा उद्योग का केंद्र
2.	गुरुग्राम	सूचना प्रौद्योगिकी	निगमित सेवाएँ
3.	भिवानी	कृषि मशीनरी	विनिर्माण

उपर्युक्त में से कितनी पंक्तियों में दी गयी जानकारी सही सुमेलित है ?

- (A) केवल एक (B) केवल दो  
(C) सभी तीनों (D) कोई नहीं  
(E) अनुत्तरित प्रश्न

77 निम्नलिखित में से कौन-सा/कौन-से सही है/हैं ?

1. हरियाणा के औद्योगिक आधार में मुख्य रूप से सूत कपड़ा, चीनी प्रसंस्करण और कृषि यंत्रों का उत्पादन शामिल है।
2. राज्य विभिन्न प्रकार की उपभोक्ता वस्तुओं के रूप रसायनों का भी निर्माण करता है।

नीचे दिये गये कोड का उपयोग करके उत्तर का चयन करें

- (A) केवल 1 (B) केवल 2  
(C) 1 और 2 दोनों (D) न तो 1 और न ही 2  
(E) अनुत्तरित प्रश्न

78 निम्नलिखित में से कौन-सा/कौन-से सही है/हैं ?

1. बजट 2026-27 के अनुसार हरियाणा के लिए अनुमानित राजकोषीय घाटा 2.6 प्रतिशत है।
2. हरियाणा में पिछले तीन वर्षों में प्रभावी राजस्व घाटा बढ़ा है, क्योंकि पूंजीगत प्रसिद्धियों के निर्माण के लिए अनुदान कम हो गया है।

नीचे दिये गये कोड का उपयोग करके उत्तर का चयन करें

- (A) केवल 1 (B) केवल 2  
(C) 1 और 2 दोनों (D) न तो 1 और न ही 2  
(E) अनुत्तरित प्रश्न

79 निम्नलिखित में से कौन-सा/कौन-से सही है/हैं ?

1. हरियाणा के लिए बजट 2026-27 के अनुसार अधिकतम कर राजस्व राज्य वस्तु एवं सेवा कर से आता है, उसके बाद स्टाम्प और पंजीकरण से।
2. हरियाणा सरकार के स्व कर राजस्व में बजट 2025-26 में संशोधित बजट 2025-26 की तुलना में प्रतिशत की वृद्धि होने का अनुमान है।

नीचे दिये गये कोड का उपयोग करके उत्तर का चयन करें

- (A) केवल 1 (B) केवल 2  
(C) 1 और 2 दोनों (D) न तो 1 और न ही 2  
(E) अनुत्तरित प्रश्न

80 नीचे दो कथन दिये गये हैं :

कथन I :

इसरो ने ब्रह्मांडीय एक्स-रे स्रोतों का अध्ययन करने के लिए जनवरी 2025 में XPoSat मिशन शुरू किया।

कथन II :

XPoSat एक्स-रे ध्रुवीकरण का अध्ययन करने के लिए भारत का पहला समर्पित मिशन है।

उपर्युक्त कथनों के आलोक में नीचे दिये गये विकल्पों में से सही उत्तर चुनिए :

- (A) कथन I और कथन II दोनों सही हैं।  
 (B) कथन I और कथन II दोनों गलत हैं।  
 (C) कथन I सही है, लेकिन कथन II गलत है।  
 (D) कथन I गलत है, लेकिन कथन II सही है।  
 (E) अनुत्तरित प्रश्न

81 नीचे दो कथन दिये गये हैं:

कथन I :

सांगकेन अरुणाचल प्रदेश में एक बौद्ध त्योहार है जो समुदाय के नये साल का प्रतीक है।

कथन II :

मोपिन गारो जनजाति से जुड़ा एक कृषि उत्सव है और इसका उद्देश्य बुरी आत्माओं को भगाना और समृद्धि सुनिश्चित करना है।

उपर्युक्त कथनों के आलोक में नीचे दिये गये विकल्पों में से सही उत्तर चुनें:

- (A) कथन I और कथन II दोनों सही हैं।  
 (B) कथन I और कथन II दोनों गलत हैं।  
 (C) कथन I सही है, लेकिन कथन II गलत है।  
 (D) कथन I गलत है, लेकिन कथन II सही है।

82 निम्नलिखित कथनों पर विचार कीजिए:

1. आदर्शवादी सिद्धांत का मानना है कि संस्कृति ईश्वरों की प्रेरणा अंतर्ज्ञान या व्यक्तियों या समूहों द्वारा संचालित जाने वाले उच्च विचारों से उत्पन्न होती है।
2. भौतिकवादी सिद्धांत में कहा गया है कि भौतिक वातावरण, जलवायु और उत्पादन के साधन पर संस्कृति को आकार देते हैं।
3. वैदिक संस्कृति का विकास केवल धार्मिक मान्यताओं से हुआ और यह भौतिक स्थितियों से प्रभावित नहीं थी।

उपर्युक्त कथन में कितने सही हैं?

- (A) केवल एक (B) केवल दो  
 (C) सभी तीनों (D) कोई नहीं  
 (E) अनुत्तरित प्रश्न

83 निम्नलिखित कथनों पर विचार कीजिए:

1. दक्षिण भारत में अस्थि कलश और मिट्टी के बर्तन जैसे पुरातात्विक साक्ष्य सिंधु घाटी सभ्यता और प्राचीन तमिल संस्कृति के बीच सांस्कृतिक आदान-प्रदान को संकेत देते हैं।
2. बलूचिस्तान की ब्राहुई भाषा में बड़ी संख्या में द्रविड़ शब्दों की उपस्थिति उत्तर-पश्चिम भारत और दक्षिण भारत के बीच प्रागैतिहासिक सांस्कृतिक संपर्क को संकेत देती है।
3. लगभग 1000 ईसा पूर्व में लिखा गया ग्रंथ टोलकाप्पि विशेष रूप से तमिल व्याकरण से संबंधित है और प्राचीन द्रविड़ों के सामाजिक जीवन के बारे में जानकारी प्रदान नहीं करता है।

उपर्युक्त कथनों में कितने सही हैं?

- (A) केवल एक (B) केवल दो  
 (C) सभी तीनों (D) कोई नहीं  
 (E) अनुत्तरित प्रश्न

84 संसद् के दोनों सदनों की संयुक्त बैठक के संबंध में निम्नलिखित कथनों पर विचार करें:

भारत के राष्ट्रपति संसद् की संयुक्त बैठक बुला सकते हैं:

1. यदि किसी विधेयक को एक सदन द्वारा पारित किये जाने और दूसरे सदन में प्रेषित किये जाने के बाद विधेयक को दूसरे सदन द्वारा अस्वीकृत कर दिया जाता है।
2. यदि किसी विधेयक में किये जाने वाले संशोधनों के संबंध में सदनों के बीच असहमति हो।
3. यदि दूसरे सदन द्वारा किसी विधेयक को प्राप्त किये जाने की तारीख से उसके द्वारा विधेयक को पारित किये बिना तीन महीने से अधिक समय बीत गया हो।

उपर्युक्त दिये गये कथनों में से कितने सही हैं ?

- (A) केवल एक (B) केवल दो  
(C) सभी तीनों (D) कोई नहीं  
(E) अनुत्तरित प्रश्न

85 भारत में जनहित याचिका केस को लेकर निम्न युग्मों पर विचार करें :

1. हुसैनारा खातून बनाम : विचाराधीन कैदी मामला  
बिहार राज्य (1979)
2. सुनील बत्रा बनाम दिल्ली : कैदियों को यातना देने  
प्रशासन (1980) सम्बन्धी मामला
3. एम० सी० मेहता बनाम : पर्यावरण संरक्षण संबंधी  
भारत संघ (1991) मामला

उपर्युक्त युग्मों में से कितने युग्म सही सुमेलित हैं ?

- (A) केवल एक युग्म (B) केवल दो युग्म  
(C) सभी तीनों युग्म (D) इनमें से कोई नहीं  
(E) अनुत्तरित प्रश्न

86 नीचे दो कथन दिये गये हैं :

कथन I :

'न्यायिक समीक्षा' शब्द का उल्लेख भारत के संविधान के संघीय स्वरूप से किया गया है।

कथन II :

उच्चतम न्यायालय इस आधार पर कानूनों की समीक्षा कर सकता है कि वे केन्द्र और राज्यों के बीच शक्ति के संघीय वितरण का उल्लंघन करते हैं।

उपर्युक्त कथनों के आधार पर नीचे दिये गये विकल्पों में सही उत्तर का चयन कीजिए।

- (A) कथन I और कथन II दोनों सही हैं।  
(B) कथन I और कथन II दोनों गलत हैं।  
(C) कथन I सही है, लेकिन कथन II गलत है।  
(D) कथन I गलत है, लेकिन कथन II सही है।  
(E) अनुत्तरित प्रश्न

87 निम्नलिखित कथनों पर विचार करें:

1. केशवानंद भारती मामले में संविधान की मूल संरचना का सिद्धांत प्रतिपादित किया गया था।
2. संपत्ति का अधिकार संविधान की मूल संरचना का हिस्सा नहीं है।
3. केवल उच्चतम न्यायालय और उच्च न्यायालयों को यह तय करने का अधिकार है कि क्या कोई मूल संविधान की मूल संरचना का हिस्सा है।
4. भारत की संसद् को संविधान की मूल संरचना परिवर्तन करने का अधिकार नहीं है।

उपर्युक्त दिये गये कथनों में से कितने सही हैं ?

- (A) केवल एक कथन  
(B) केवल दो कथन  
(C) केवल तीन कथन  
(D) सभी चारों कथन  
(E) अनुत्तरित प्रश्न

88 निम्नलिखित पारंपरिक हरियाणवी आभूषणों और वे शरीर के जिस हिस्से पर पहने जाते हैं, उस युग्मों पर विचार करें:

1. पुरली - नाक
2. हसला - गर्दन
3. कड़ी - टखने
4. छाज - माथा

उपर्युक्त में से कौन-से युग्मों सही ढंग से मेल खाते हैं?

- (A) केवल 1, 2 और 3
- (B) केवल 2, 3 और 4
- (C) केवल 1, 2 और 4
- (D) 1, 2, 3 और 4
- (E) अनुत्तरित प्रश्न

89 निम्नलिखित में से कौन-सा कथन हरियाणा के 'लूर' नृत्य की विशिष्ट पहचान करता है?

- (A) यह दशहरा के त्योहार के दौरान तलवार और ढाल पकड़े हुए पुरुषों द्वारा विशेष रूप से किया जाने वाला एक युद्ध नृत्य है।
- (B) यह होली त्योहार के दौरान किया जाने वाला एक महिला-विशिष्ट नृत्य है, जिसकी विशेषता गायन प्रारूप में प्रश्नों और उत्तरों है।
- (C) यह सावन के महीने के दौरान शिव के भक्तों द्वारा किया जाता है, जिसमें तेजी से कताई की गतिविधियाँ शामिल होती हैं।
- (D) यह एक धीमा, लयबद्ध नृत्य है जो एक दुलहन के अपने मातृ-गृह से जाने पर शोक व्यक्त करने के लिए किया जाता है।
- (E) अनुत्तरित प्रश्न

90 सूची I (हरियाणा के प्रख्यात साहित्यिक व्यक्ति) का सूची II (उनकी प्रसिद्ध कृति) के साथ मिलान करें और सही का चयन करें।

सूची-I

(लेखक/कवि)

I. ख्वाजा अल्ताफ हुसैन हाली

II. सूरदास

III. उदय भानु हंस

IV. राजाराम शास्त्री

(A) I-a, II-b, III-c, IV-d

(B) I-b, II-a, III-d, IV-c

(C) I-a, II-c, III-b, IV-d

(D) I-b, II-d, III-a, IV-c

(E) अनुत्तरित प्रश्न

सूची-II

(साहित्यिक कार्य)

a. मुसद्दस-ए-हाली

b. सूरसागर

c. देशन में देश हरियाणा

d. झाड़ू फिरी

91 नीचे दो कथन दिये गये हैं :

कथन I :

विजयनगर साम्राज्य की देवी पंपादेवी ने विष्णु से विवाह के लिए तपस्या की थी।

कथन II :

पंपादेवी के इस विवाह समारोह को विरूपाक्ष मंदिर में 8 वर्ष धूमधाम से आयोजित किया जाता है।

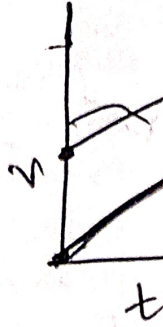
उपर्युक्त कथनों के आलोक में नीचे दिये गये विकल्पों में से सही उत्तर चुनिए :

- (A) कथन I और कथन II दोनों सही हैं।
- (B) कथन I और कथन II दोनों गलत हैं।
- (C) कथन I सही है, लेकिन कथन II गलत है।
- (D) कथन I गलत है, लेकिन कथन II सही है।
- (E) अनुत्तरित प्रश्न

92 निम्नलिखित युग्मों पर विचार करें:

1. क्षैतिज वेग-समय ग्राफ : शून्य त्वरण
  2. शून्येतर ढाल के साथ एक रेखीय वेग-समय ग्राफ : एकसमान गति
  3. वक्रित दूरी-समय ग्राफ : असमान गति
- उपर्युक्त में से कितने युग्म सही ढंग से मेल खाते हैं?

- (A) केवल एक युग्म
- (B) केवल दो युग्म
- (C) सभी तीनों युग्म
- (D) कोई भी युग्म नहीं
- (E) अनुत्तरित प्रश्न



93 नीचे दो कथन दिये गये हैं:

कथन I :

यदि कमरे के साधारण तापमान पर समान लम्बाई और समान अनुप्रस्थ काट के क्षेत्रफल वाले एक तौबा और एक नाइक्रोम के तार से समान समय के लिए एक समान विद्युत् धारा बहे तो दोनों समान ऊष्मा उत्पन्न करेंगे।

कथन II :

यदि किसी सुचालक में धारा को दुगुना और समय को आधा कर दिया जाय तो उससे उत्पन्न ऊष्मा दुगुनी हो जाती है।

उपर्युक्त कथनों के आलोक में, नीचे दिये गये विकल्पों में से सही उत्तर चुनें:

- (A) कथन I और कथन II दोनों सही हैं।
- (B) कथन I और कथन II दोनों गलत हैं।
- (C) कथन I सही है, लेकिन कथन II गलत है।
- (D) कथन I गलत है, लेकिन कथन II सही है।
- (E) अनुत्तरित प्रश्न

94 नीचे दो कथन दिये गये हैं:

कथन I :

सांद्र नाइट्रिक अम्ल और जल को मिलाने के लिए सांद्र अम्ल में जल को हमेशा धीरे-धीरे मिलाना चाहिए।

कथन II :

तनूकरण के लिए सांद्र विलयन में विलायक मिलाना आवश्यक है।

उपर्युक्त कथनों के आलोक में, नीचे दिये गये विकल्पों में से सही उत्तर चुनें:

- (A) कथन I और कथन II दोनों सही हैं।
- (B) कथन I और कथन II दोनों गलत हैं।
- (C) कथन I सही है, लेकिन कथन II गलत है।
- (D) कथन I गलत है, लेकिन कथन II सही है।
- (E) अनुत्तरित प्रश्न

95 निम्नलिखित जानकारी पर विचार करें:

	पदार्थ	रासायनिक सूत्र	उपयोग
1.	ब्लीचिंग पाउडर	$\text{CaO}_2\text{Cl}_2$	पीने के पानी को रोगाणु मुक्त बनाना
2.	बेकिंग सोडा	$\text{NaHCO}_3$	सोडा-एसिड अग्निशामक
3.	वाशिंग सोडा	$\text{Na}_2\text{CO}_3$	पानी की स्थायी कठोरता को दूर करना

ऊपर की कितनी पंक्तियों में दी गयी जानकारी सही मेल खाती है?

- (A) केवल एक
- (B) केवल दो
- (C) सभी तीनों
- (D) कोई नहीं
- (E) अनुत्तरित प्रश्न

96 निम्नलिखित युग्मों पर विचार करें :

1. श्री भ्रामरमदा मल्लिकार्जुन : आंध्र प्रदेश  
स्वामी मंदिर
2. श्री कामाक्षी देवी मंदिर : गोवा
3. सूर्य मंदिर : ओडिशा

उपर्युक्त में से कितने युग्म सही सुमेलित हैं ?

- (A) केवल एक युग्म (B) केवल दो युग्म  
(C) सभी तीनों युग्म (D) युग्मों में से कोई नहीं  
(E) अनुत्तरित प्रश्न

97 निम्नलिखित जानकारी पर विचार करें :

नं.	कला का रूप	मूल/सामुदायिक संबद्ध	प्रमुख विशेषता
1.	मोहिनीअट्टम	चेर संरक्षण (9वीं-12वीं शताब्दी ईस्वी)	विष्णु के मोहिनी अवतार से संबंधित एक लालित्यपूर्ण तरीके से झूमते हुए गति करना
2.	धुल्लल	कुंचन नाम्बियार द्वारा प्रस्तुत	मंदिर उत्सवों के दौरान एकल व्यंग्य नृत्य
3.	कुटियाट्टम	चक्कियार समुदाय	छह से बीस दिनों तक चलने वाला नाटकीय प्रदर्शन

उपर्युक्त में से कितनी पंक्तियों में दी गयी जानकारी सही सुमेलित है ?

- (A) केवल एक (B) केवल दो  
(C) सभी तीनों (D) कोई नहीं  
(E) अनुत्तरित प्रश्न

98 निम्नलिखित जानकारी पर विचार कीजिए:

नं.	त्योहार	राज्य	माह
1.	मदई	छत्तीसगढ़	दिसंबर
2.	डूंगरी	हिमाचल प्रदेश	मई
3.	गुग्गा नौमी	हरियाणा	अगस्त-सितंबर

उपर्युक्त में से कितनी पंक्तियों में दी गयी जानकारी सही ढंग से मेल खाती है ?

- (A) केवल एक (B) केवल दो  
(C) सभी तीनों (D) कोई नहीं  
(E) अनुत्तरित प्रश्न

99 निम्नलिखित युग्मों पर विचार कीजिए :

1. विस्तारित निधि सुविधा : संरचनात्मक भुगतान  
(EFF) संतुलन समस्याओं के लिए।
2. त्वरित ऋण सुविधा : उच्च आय वाले देशों के लिए त्वरित और  
(RCF) रियायती ऋण।
3. लचीलापन और : अल्पकालिक तरलता  
टिकाऊपन सुविधा (RSF) रेखा।

उपर्युक्त युग्मों में से कितने युग्म सही सुमेलित हैं ?

- (A) केवल एक (B) केवल दो  
(C) सभी तीनों (D) कोई नहीं  
(E) अनुत्तरित प्रश्न

100 निम्नलिखित जानकारी पर विचार करें :

सूचकांक	अर्थशास्त्री
1. मानव विकास सूचकांक	महबूब उल हक
2. जीवन की भौतिक गुणवत्ता सूचकांक	मॉरिस डेविड मॉरिस
3. बहुआयामी निर्धनता सूचकांक	सुरेश तेंदुलकर

उपर्युक्त में से कितनी पंक्तियों में दी गयी जानकारी सही ढंग से मेल खाती है ?

- (A) केवल एक (B) केवल दो  
(C) सभी तीनों (D) कोई नहीं  
(E) अनुत्तरित प्रश्न